

**KIVA** | Inversión  
Inmobiliaria  
Integral

MASTER PLAN



# AVANT<sup>®</sup> INDUSTRIAL PARK



Bodega 25 y 26  
Entrega  
1 Noviembre 2023

---



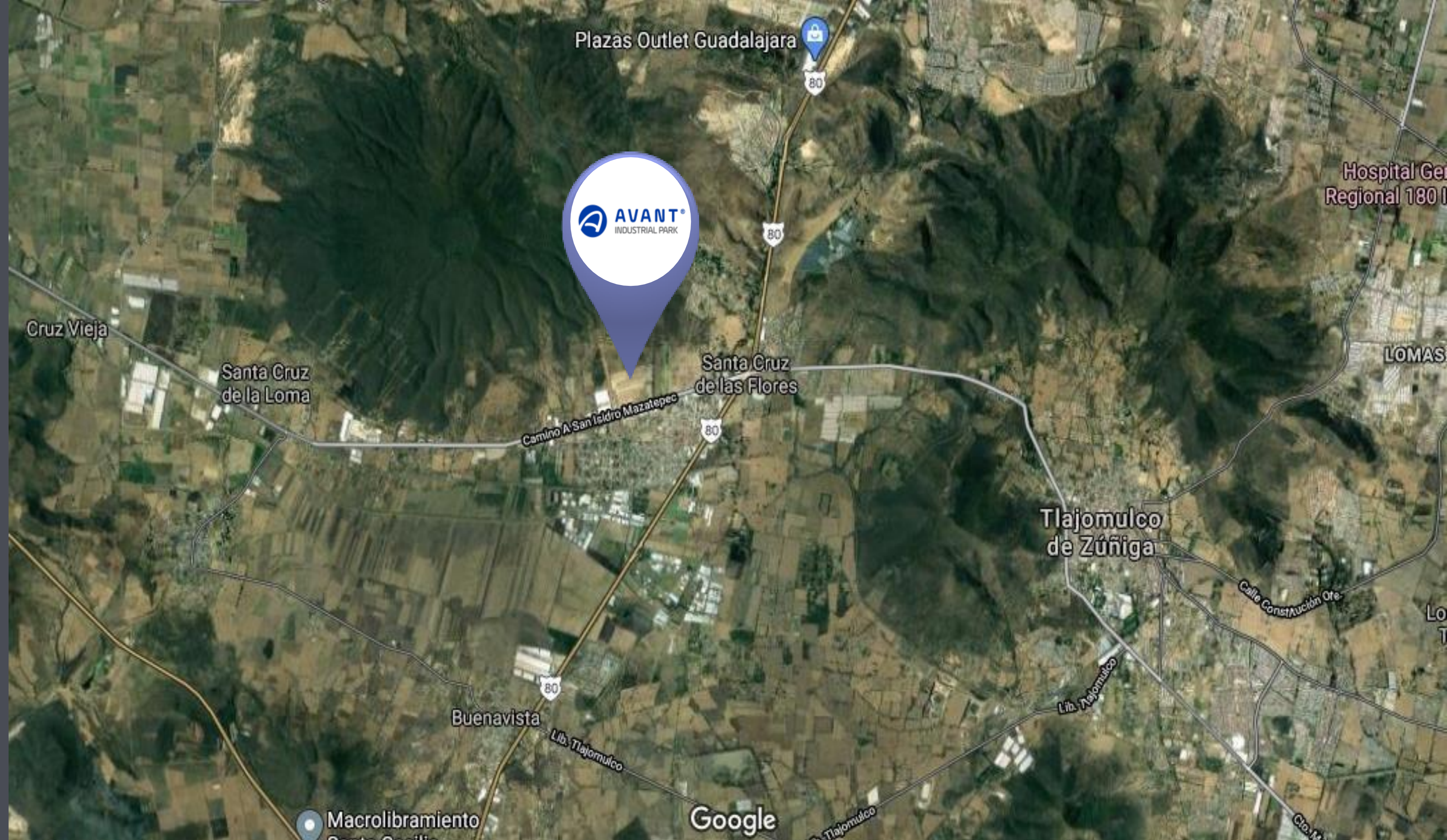
TAN  
**GRANDE**  
COMO TU  
LEGADO

[kiva.mx](https://kiva.mx)

**KIVA** | Inversión  
Inmobiliaria  
Integral



# UBICACIÓN



Carretera a San Isidro Mazatepec #765, Col. Santa Cruz de las Flores, Tlajomulco de Zúñiga, Jalisco.

# DISPONIBILIDAD BODEGA 25 y 26



## BODEGA

/// Lote 25 y 26

## FLUJOS

/// Avenida principal

/// Flujo autos

/// Flujo trailers

## ESTACIONAMIENTOS

/// Cajones visitantes

/// Drop Lots



**DISPONIBLE**



**APARTADO**

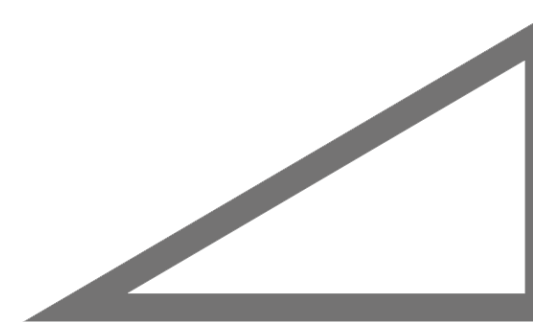


**RENTADO**

# CARACTERISTICAS GENERALES



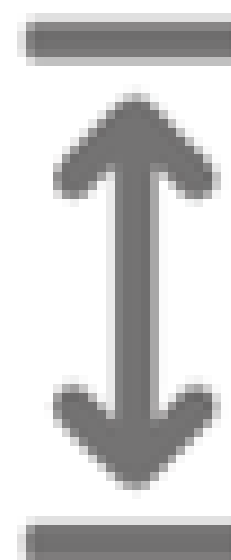
10 Lugares de Estacionamiento



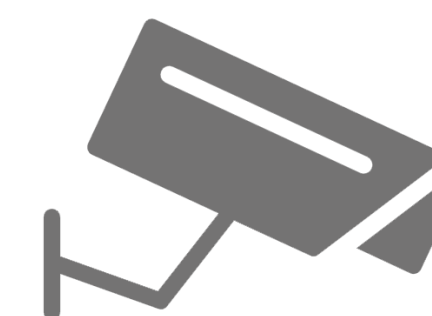
• 2 andenes para tráileres



- Piso de concreto MR 42 :
- 20cm espesor en nave
- 20cm espesor en andén



9m altura libre



- Acceso Controlado
- Seguridad 24 horas
- CCTV

# CARACTERISTICAS ESPECIFICAS

Superficie de Lote	Superficie de Nave	Superficie Mezzanine	Superficie areas exteriores	Baños planta baja	Altura maxima de nave	Altura minima libre de nave
1,889.61m <sup>2</sup>	1,329.80m <sup>2</sup>	0	559.81m <sup>2</sup>	19m <sup>2</sup>	10.12m	9m

Puerta Templada de acceso	Canceleria 1 nivel.	Cancelería 2 niveles	Piso de Concreto mr 42= 300 kg/cm <sup>2</sup> de 20cm	Transformador	Luminarias Almacén	Rampas Niveladoras	Aislante Térmico en cubierta.
si	si	x	si	si	si	si	si



## Superficie rentable

Superficie Nave	1329.8m <sup>2</sup>
Mezzanine	0
Área rentable	1329.8m <sup>2</sup>

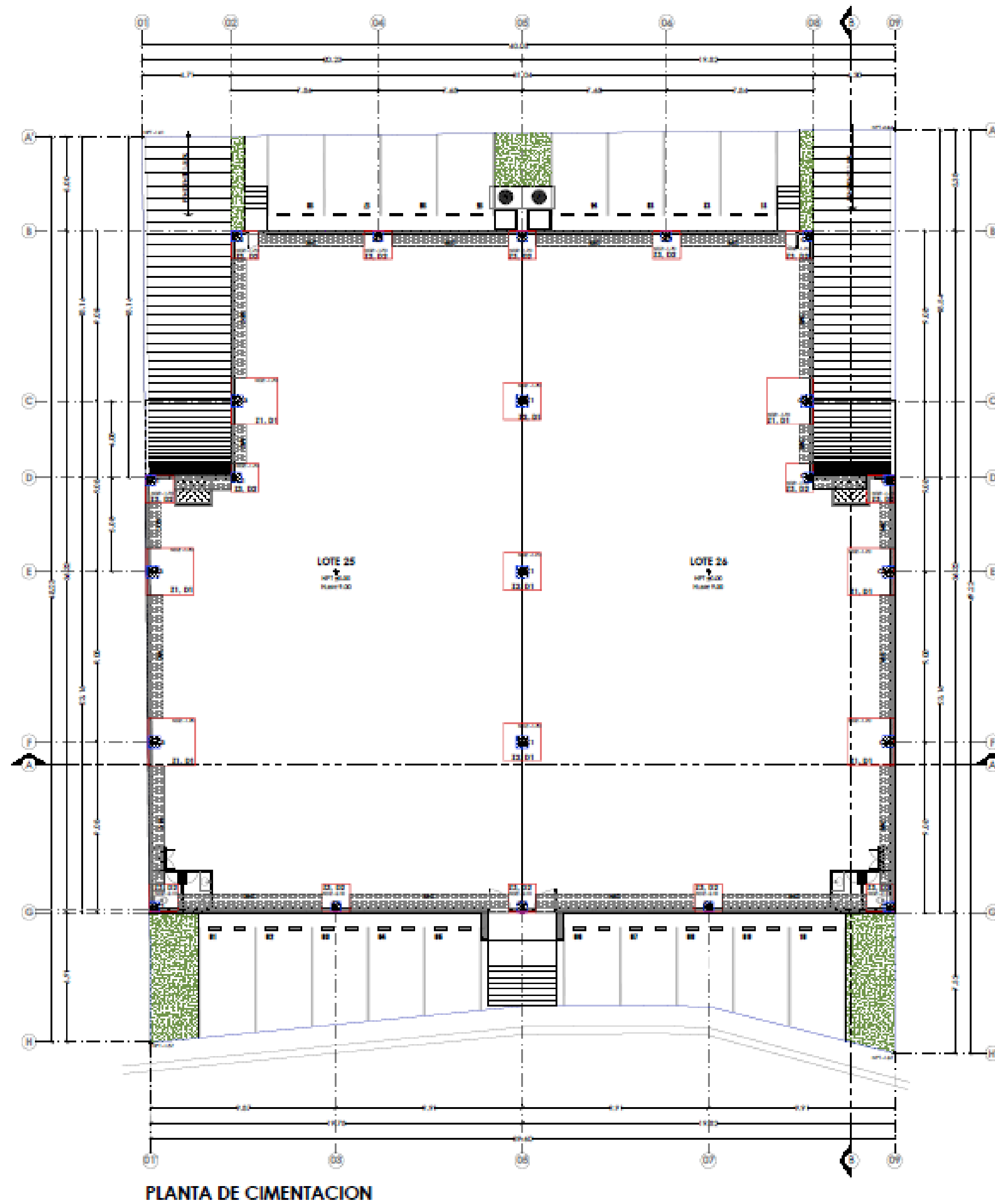
## Superficies adicionales en general

Baños planta baja	19 m <sup>2</sup>
Áreas exteriores	559.81

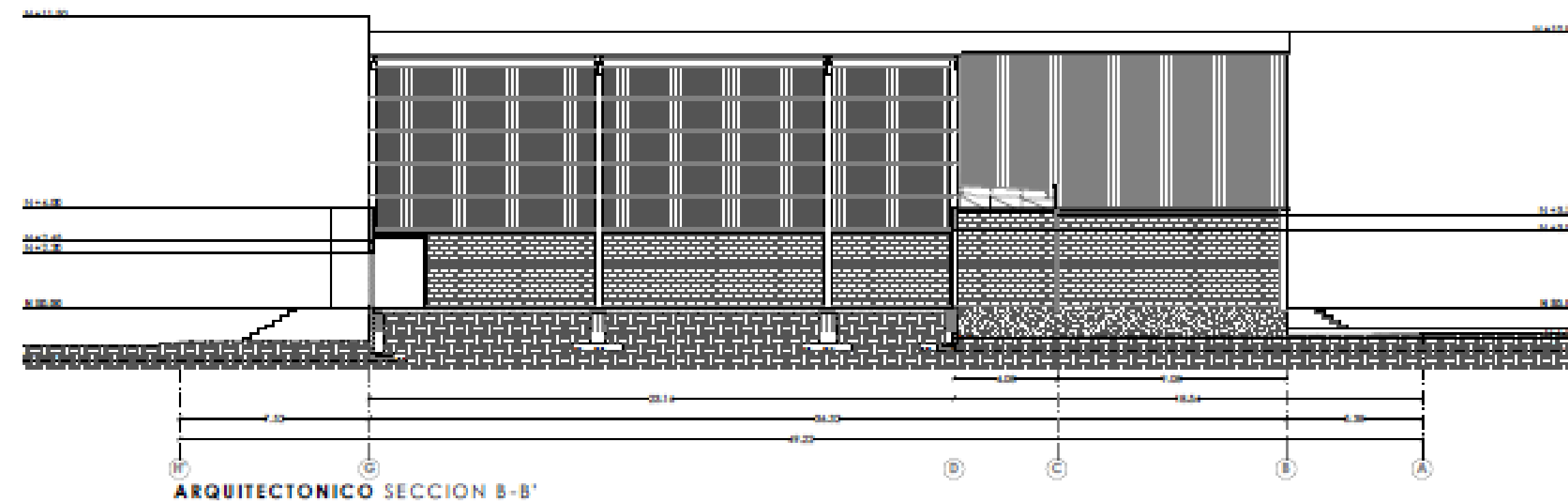
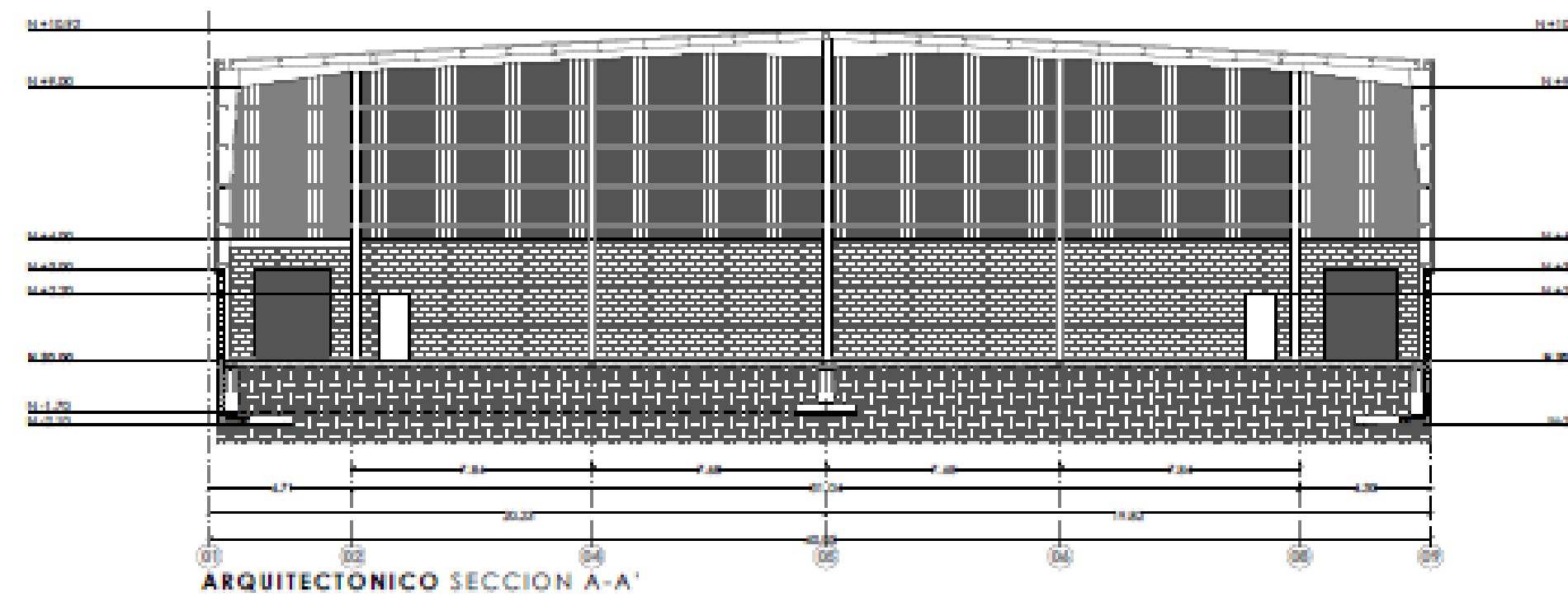
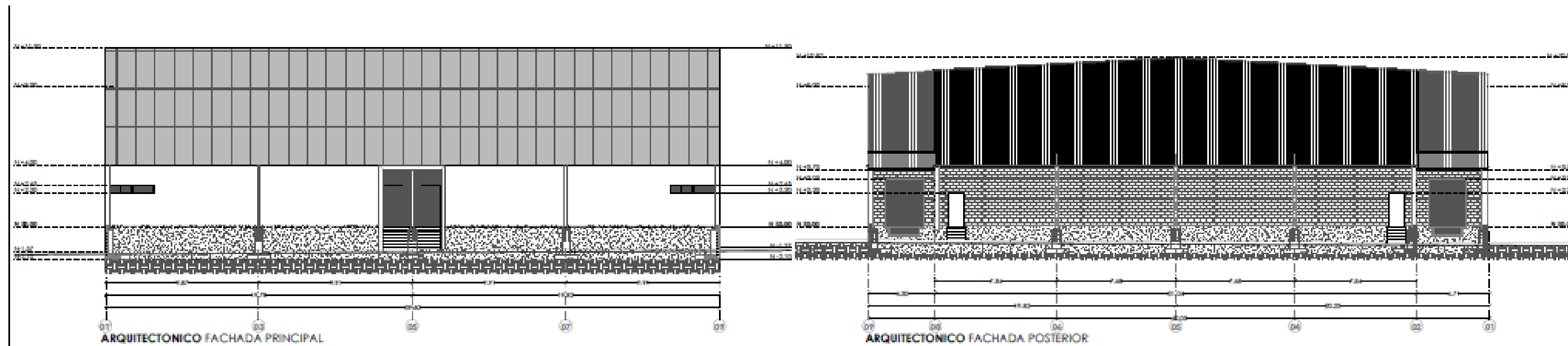
## Precio m<sup>2</sup>

Renta por m <sup>2</sup>	\$110.00
Renta Mensual	\$146,278.00

# PLANTAS ARQUITECTONICAS



# ALZADOS ARQUITECTONICOS



# FOTOGRAFÍAS



# FOTOGRAFÍAS



# FOTOGRAFÍAS



# CONDICIONES COMERCIALES

- Precio de renta + IVA
- Precio y disponibilidad sujeto a cambios sin previo aviso
- Cuota de mantenimiento: \$7.02 (sobre superficie de lote)
- Plazo de contrato de 3 a 5 años
- A firma de contrato:
  - 1 mes de deposito en garantía
  - 2 meses de renta anticipada
  - Firma de contrato de justicia alternativa, con costo para arrendatario

**Fecha de entrega: 01/11/2023**

**KIVA** | Inversión  
Inmobiliaria  
Integral